



ESPÈCE CIBLE DU PARC

ROUGEQUEUE À FRONT BLANC

Favoriser cette espèce menacée autour de chez soi en adoptant des mesures qui lui sont favorables

www.gruyerepaysdenhaut.ch



COMMENT FAVORISER LE ROUGEQUEUE À FRONT BLANC ?

Quelques mesures bénéfiques

Un nichoir pour loger

Dépendant des cavités, le rougequeue à front blanc adopte volontiers un nichoir avec une grande ouverture car l'oiseau apprécie la lumière dans son nid. Le nichoir est orienté au soleil levant et posé le plus haut possible pour éviter la prédation.

De grands arbres pour chanter

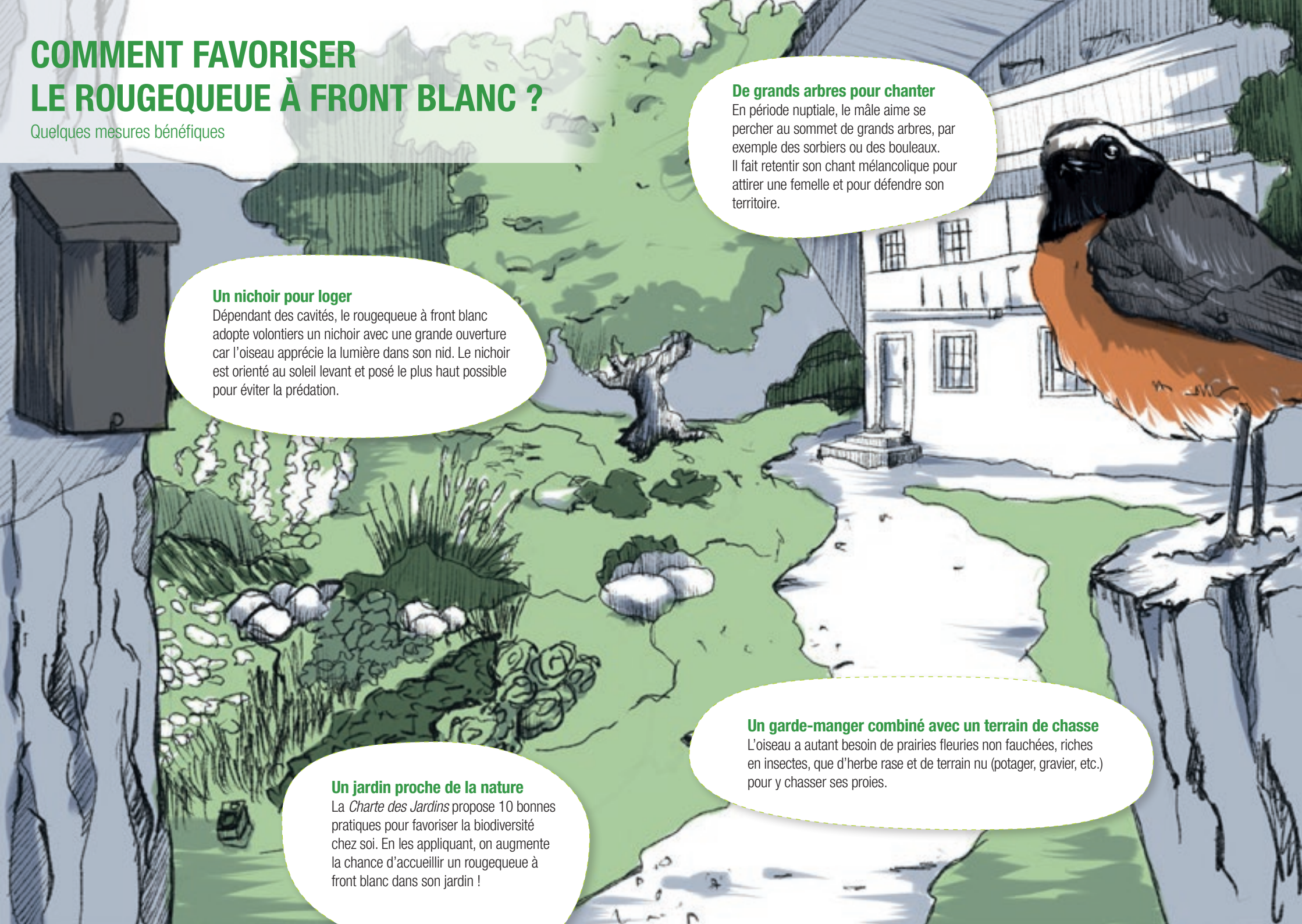
En période nuptiale, le mâle aime se percher au sommet de grands arbres, par exemple des sorbiers ou des bouleaux. Il fait retentir son chant mélancolique pour attirer une femelle et pour défendre son territoire.

Un jardin proche de la nature

La *Charte des Jardins* propose 10 bonnes pratiques pour favoriser la biodiversité chez soi. En les appliquant, on augmente la chance d'accueillir un rougequeue à front blanc dans son jardin !

Un garde-manger combiné avec un terrain de chasse

L'oiseau a autant besoin de prairies fleuries non fauchées, riches en insectes, que d'herbe rase et de terrain nu (potager, gravier, etc.) pour y chasser ses proies.





Mâle



Femelle

CARTE D'IDENTITÉ

Nom latin: *Phoenicurus phoenicurus*

Groupe: merles, grives et traquets

Longueur: 13-15 cm / **Envergure:** 21-24 cm

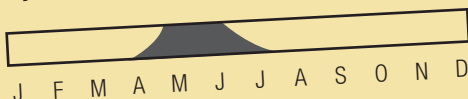
Habitat: vergers, jardins, lisières de forêts

Nourriture: insectes, araignées

Site de nidification: cavités d'arbres, bâtiments

Comportement migrateur: transsaharien

Cycle annuel du chant:



Critères d'identification:

Dimorphisme sexuel prononcé. Mâle nuptial avec ventre et queue roux-orange vif, gorge noire et bandeau blanc sur le front. Femelle plus terne, sans bandeau, avec queue orangée. Souvent confondue avec la femelle du rougequeue noir.

Liste rouge CH: potentiellement menacé

Strophe du début: Hiiiiii tru tru tru...

La disparition des vieux vergers avec leurs arbres à cavités ainsi que le déclin des insectes ont provoqué une chute des populations du rougequeue à front blanc. Un inventaire réalisé en 2020 a confirmé l'important potentiel d'habitats que le Parc représente pour cette espèce. En plus d'adhérer à la *Charte des Jardins*, installer un nichoir en bois du Parc favorise le retour pérenne du rougequeue à front blanc.



Conseils et commandes (20.- pièce)
à nature@gruyerepaysdenhaut.ch

Parc naturel régional Gruyère Pays-d'Enhaut

Place du village 6 | 1660 Château-d'Œx

t. +41 (0)26 924 76 93 | info@gruyerepaysdenhaut.ch

www.gruyerepaysdenhaut.ch